



縣政統計通報

中華民國 105 年 8 月主計處發布

網址：http://accounting.chcg.gov.tw/07static/static01.asp?cate_id=71

彰化縣 104 年汽、機車竊盜案概況分析

一、發生數及犯罪率：

1. 本縣 104 年汽、機車竊盜發生數 976 件（其中汽車 272 件、機車 704 件）占竊盜案 3,092 件之 31.57%，較 103 年 984 件減少 8 件（或 0.81%），較 95 年 4,049 件減少 3,073 件（或 75.90%）。
2. 104 年臺灣地區（含直轄市）20 個縣市汽、機車竊盜犯罪率，以澎湖縣每十萬人 29.40 件最低，本縣 75.64 件居第 6 位，新竹市 200.91 件最高；本縣犯罪率較 103 年 76.06 件減少 0.42 件，較 95 年 307.81 件減少 232.17 件。【犯罪率 =（發生數 / 年中人口數）* 100,000】

二、破獲數及破獲率：

1. 本縣 104 年汽、機車竊盜破獲數 987 件，其中汽車 264 件、機車 723 件；破獲數較 103 年 871 件增加 116 件（或 13.32%），較 95 年 3,662 件減少 2,675 件（或 73.05%）。
2. 104 年臺灣地區（含直轄市）20 個縣市汽、機車竊盜破獲率，以臺北市 115.26% 最高，本縣 101.13% 居第 2 位，最低為嘉義市 61.40%；本縣破獲率較 103 年 88.52% 增加 12.61 個百分點，較 95 年 90.44% 增加 10.69 個百分點。

三、嫌疑犯及犯罪人口率：

1. 本縣 104 年查獲之汽、機車竊盜嫌疑犯 374 人，其中汽車 116 人，機車 258 人；嫌疑犯較 103 年 319 人增加 55 人（或 17.24%），較 95 年 465 人減少 91 人（或 19.57%）。

2. 本縣104年汽、機車竊盜犯罪人口率為每十萬人28.99人，較103年24.66人增加4.33人，較95年35.35人減少6.36人。【犯罪人口率=(嫌疑犯人數/年中人口數)*100,000】

四、臺灣地區(含直轄市)20個縣市比較：

(一)汽車竊盜

1. 汽車竊盜發生數以桃園市1,019件最多，高雄市762件次之，本縣272件居第7位，最少為澎湖縣僅2件。
2. 汽車竊盜破獲率以臺北市187.27%最高，新北市114.16%次之，本縣97.06%居第4位，最低為嘉義市計24.00%。犯罪率以新竹縣每十萬人62.06件最高，桃園市48.94件次之，本縣21.08件居第13位，最低為澎湖縣計1.96件。
3. 汽車竊盜犯罪人口率以苗栗縣每十萬人查獲22.28人最高，新竹縣21.86人次之，本縣8.99人居第10位，最低為澎湖縣計3.92人。

(二)機車竊盜

1. 機車竊盜發生數以新北市3,028件最多，桃園市2,783件次之，本縣704件居第8位，最少為澎湖縣僅28件。
2. 機車竊盜破獲率以嘉義縣115.00%最高，臺北市108.20%次之，本縣102.70%居第3位，最低為臺南市計72.52%。犯罪率以新竹市每十萬人165.58件最高，桃園市133.67件次之，本縣54.56件居第12位，最低為嘉義縣計19.15件。
3. 機車竊盜犯罪人口率以新竹縣每十萬人查獲23.53人最高，新竹市20.78人次之，本縣20.00人居第4位，最低為嘉義縣計6.70人。

表一 本縣近 10 年汽、機車竊盜案概況

年 別	合 計							汽 車 竊 盜				機 車 竊 盜			
	發生數 (件)	占竊盜案 ¹ 比率(%)	破獲數 (件)	破獲率 (%)	嫌疑犯 (人)	犯罪率 (件/十萬 人)	犯罪 人口率 (人/十萬 人)	發生數 (件)	破獲數 (件)	破獲率 (%)	嫌疑犯 (人)	發生數 (件)	破獲數 (件)	破獲率 ² (%)	嫌疑犯 (人)
95 年	4,049	38.83	3,662	90.44	465	307.81	35.35	1,189	999	84.02	148	2,860	2,663	93.11	317
96 年	3,620	35.58	3,555	98.20	342	275.35	26.01	1,225	936	76.41	90	2,395	2,619	109.35	252
97 年	3,240	35.98	3,027	93.43	318	246.64	24.21	1,362	1,076	79.00	125	1,878	1,951	103.89	193
98 年	1,896	34.67	1,682	88.71	247	144.44	18.82	593	410	69.14	78	1,303	1,272	97.62	169
99 年	2,124	36.02	2,099	98.82	291	162.15	22.22	896	765	85.38	126	1,228	1,334	108.63	165
100 年	1,161	31.32	1,159	99.83	321	88.95	24.59	340	296	87.06	150	821	863	105.12	171
101 年	921	28.47	904	98.15	237	70.77	18.21	272	260	95.59	61	649	644	99.23	176
102 年	842	28.26	810	96.20	217	64.87	16.72	265	238	89.81	67	577	572	99.13	150
103 年	984	32.68	871	88.52	319	76.06	24.66	301	259	86.05	129	683	612	89.60	190
104 年	976	31.57	987	101.13	374	75.64	28.99	272	264	97.06	116	704	723	102.70	258
較 103 年 增減數	-8		116		55			-29	5		-13	21	111		68
增減率	-0.81 (-1.11)		13.32 (12.61)		17.24	-0.42	4.33	-9.63	1.93 (11.01)	-10.08	3.07	18.14 (13.10)		35.79	
較 95 年 增減數	-3,073		-2,675		-91			-917.00	-735		-32	-2,156	-1,940		-59
增減率	-75.90 (-7.33)		-73.05 (10.69)		-19.57	-232.17	-6.36	-77.12	-73.57 (13.04)	-21.62	-75.38	-72.85 (9.59)		-18.61	

資料來源：內政部警政署。

備註：¹ 竊盜案件包含重大竊盜、普通竊盜、汽車竊盜及機車竊盜。

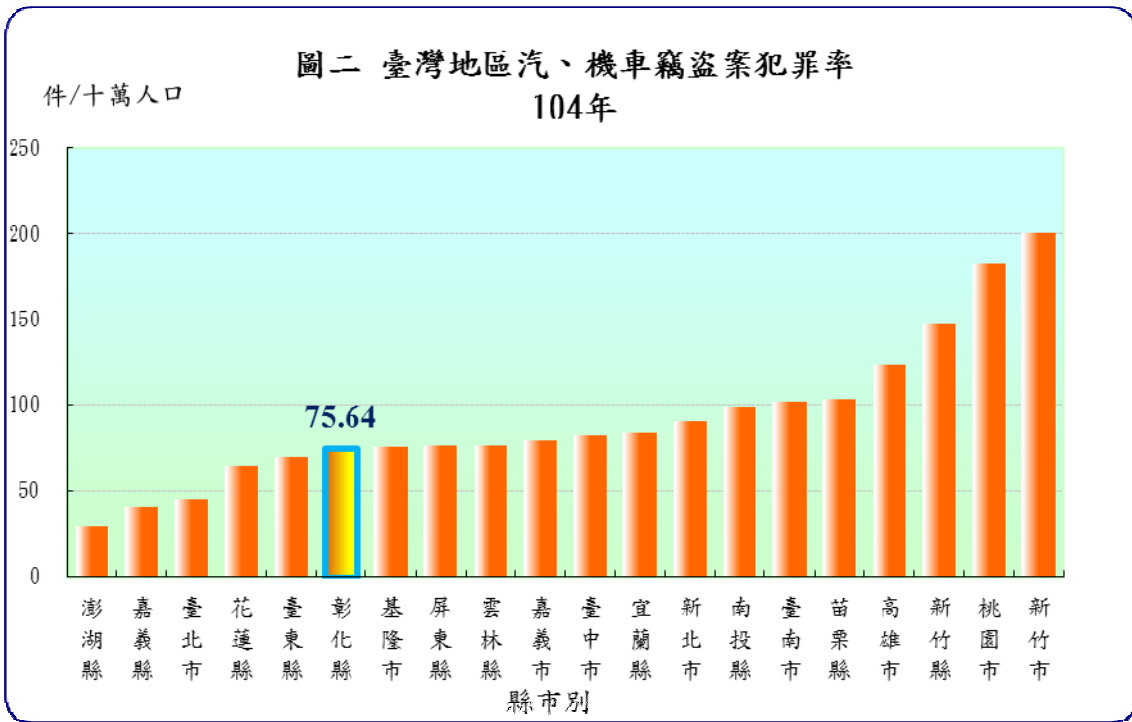
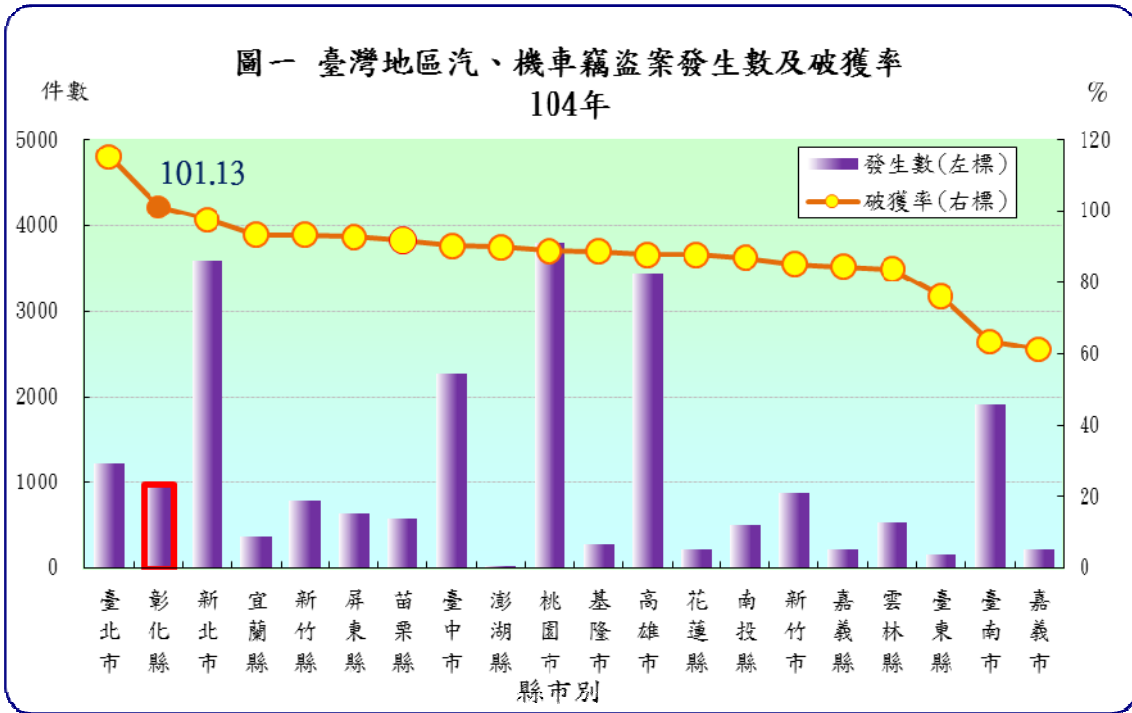
² 破獲數含破積案，致破獲率或有超過 100%。

表二 臺灣地區汽、機車竊盜案件概況

104 年

縣市別	發生數 (件)			破獲數 (件)			破獲率 (%)			犯罪率 (件/十萬人)		
	計	汽車	機車	計	汽車	機車	計	汽車	機車	計	汽車	機車
新北市	3,586	558	3,028	3,503	637	2,866	97.69	114.16	94.65	90.36	14.06	76.30
臺北市	1,232	110	1,122	1,420	206	1,214	115.26	187.27	108.20	45.57	4.07	41.50
桃園市	3,802	1,019	2,783	3,377	781	2,596	88.82	76.64	93.28	182.61	48.94	133.67
臺中市	2,265	508	1,757	2,044	392	1,652	90.24	77.17	94.02	82.90	18.59	64.31
臺南市	1,918	637	1,281	1,217	288	929	63.45	45.21	72.52	101.76	33.79	67.96
高雄市	3,440	762	2,678	3,023	648	2,375	87.88	85.04	88.69	123.79	27.42	96.37
宜蘭縣	384	137	247	358	125	233	93.23	91.24	94.33	83.76	29.88	53.88
新竹縣	795	335	460	741	290	451	93.21	86.57	98.04	147.27	62.06	85.21
苗栗縣	582	259	323	535	218	317	91.92	84.17	98.14	102.91	45.80	57.12
彰化縣	976	272	704	987	264	723	101.13	97.06	102.70	75.64	21.08	54.56
南投縣	505	137	368	439	107	332	86.93	78.10	90.22	98.65	26.76	71.89
雲林縣	539	190	349	452	165	287	83.86	86.84	82.23	76.73	27.05	49.68
嘉義縣	212	112	100	179	64	115	84.43	57.14	115.00	40.59	21.44	19.15
屏東縣	648	213	435	601	205	396	92.75	96.24	91.03	76.72	25.22	51.50
臺東縣	156	16	140	119	13	106	76.28	81.25	75.71	69.81	7.16	62.65
花蓮縣	213	66	147	187	55	132	87.79	83.33	89.80	64.03	19.84	44.19
澎湖縣	30	2	28	27	2	25	90.00	100.00	89.29	29.40	1.96	27.44
基隆市	283	43	240	251	34	217	88.69	79.07	90.42	75.95	11.54	64.41
新竹市	870	153	717	741	128	613	85.17	83.66	85.50	200.91	35.33	165.58
嘉義市	215	100	115	132	24	108	61.40	24.00	93.91	79.45	36.95	42.49

資料來源：內政部警政署。

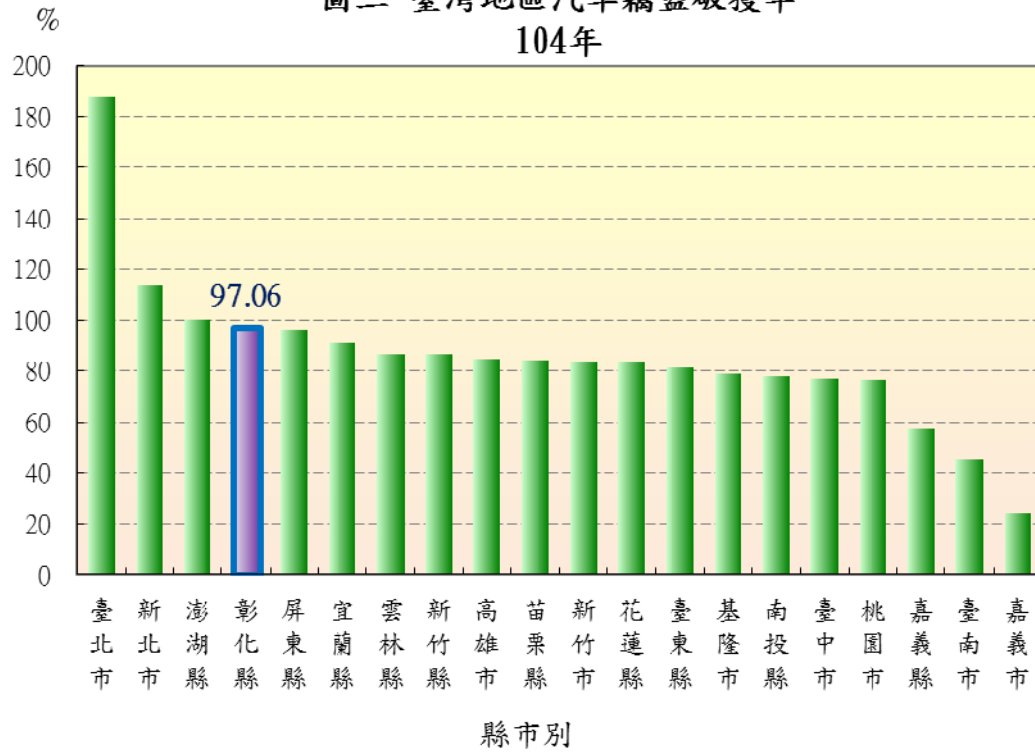


表三 臺灣地區汽車竊盜案件概況
104 年

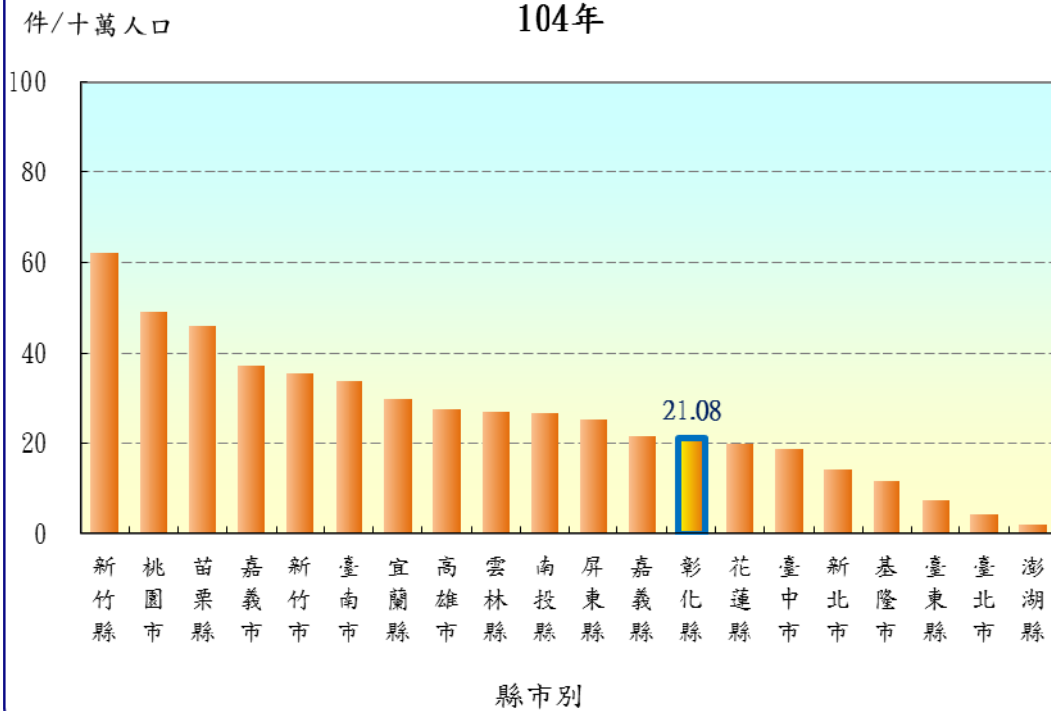
縣市別	發生數		破獲數		破獲率 (%)	嫌疑犯 (人)	犯罪率 (件/十萬人口)	犯罪人口率 (人/十萬人口)
	(件)	較上年 增減(%)	(件)	較上年 增減(%)				
新北市	558	-41.26	637	-32.95	114.16	182	14.06	4.59
臺北市	110	-48.11	206	-2.83	187.27	112	4.07	4.14
桃園市	1,019	0.79	781	-5.10	76.64	297	48.94	14.26
臺中市	508	-12.56	392	12.97	77.17	274	18.59	10.03
臺南市	637	1.92	288	22.55	45.21	112	33.79	5.94
高雄市	762	-6.27	648	-5.12	85.04	260	27.42	9.36
宜蘭縣	137	50.55	125	83.82	91.24	29	29.88	6.33
新竹縣	335	-15.83	290	-6.15	86.57	118	62.06	21.86
苗栗縣	259	18.81	218	45.33	84.17	126	45.80	22.28
彰化縣	272	-9.63	264	1.93	97.06	116	21.08	8.99
南投縣	137	-17.47	107	-12.30	78.10	45	26.76	8.79
雲林縣	190	-14.80	165	3.13	86.84	64	27.05	9.11
嘉義縣	112	-32.12	64	-49.21	57.14	32	21.44	6.13
屏東縣	213	-4.91	205	19.19	96.24	91	25.22	10.77
臺東縣	16	-27.27	13	-18.75	81.25	12	7.16	5.37
花蓮縣	66	-20.48	55	-38.20	83.33	50	19.84	15.03
澎湖縣	2	-	2	-	100.00	4	1.96	3.92
基隆市	43	-20.37	34	-22.73	79.07	23	11.54	6.17
新竹市	153	-10.53	128	1.59	83.66	61	35.33	14.09
嘉義市	100	-48.19	24	-55.56	24.00	16	36.95	5.91

資料來源：內政部警政署。

圖三 臺灣地區汽車竊盜破獲率
104年



圖四 臺灣地區汽車竊盜犯罪率
104年



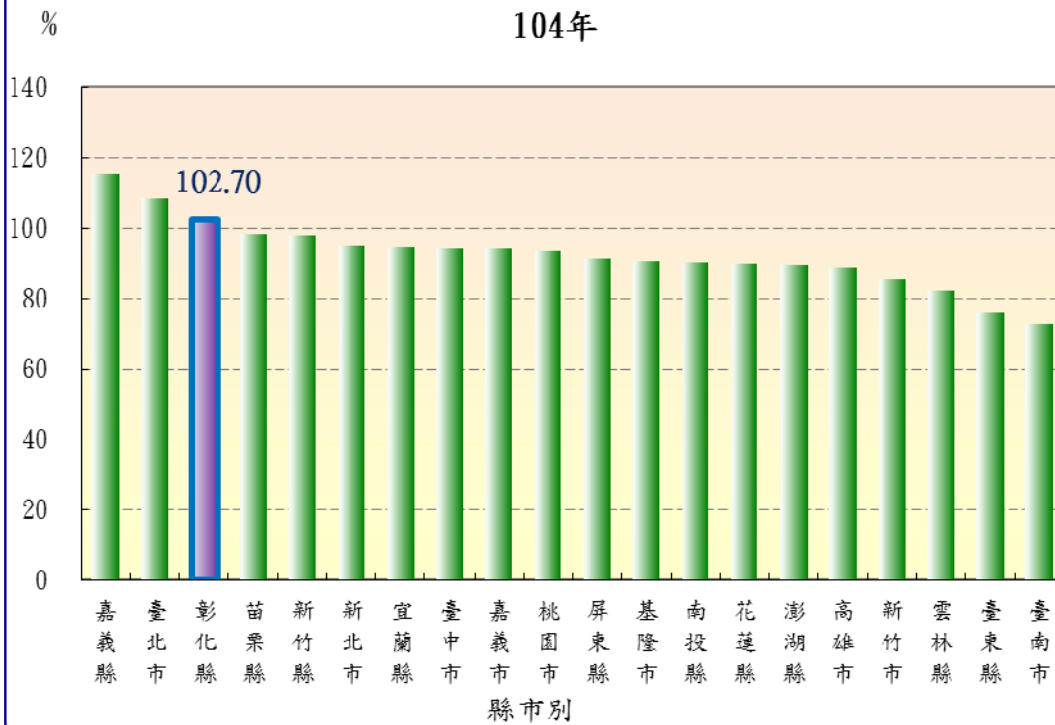
表四 臺灣地區機車竊盜案概況

104 年

縣市別	發生數		破獲數		破獲率 (%)	嫌疑犯 (人)	犯罪率 (件/十萬人口)	犯罪人口率 (人/十萬人口)
	(件)	較上年 增減(%)	(件)	較上年 增減(%)				
新北市	3,028	-19.17	2,866	-15.36	94.65	498	76.30	12.55
臺北市	1,122	-22.99	1,214	-7.61	108.20	251	41.50	9.28
桃園市	2,783	-9.29	2,596	-4.10	93.28	343	133.67	16.47
臺中市	1,757	-15.16	1,652	-12.96	94.02	496	64.31	18.15
臺南市	1,281	-24.56	929	-25.74	72.52	250	67.96	13.26
高雄市	2,678	-19.65	2,375	-67.51	88.69	450	96.37	16.19
宜蘭縣	247	4.66	233	9.91	94.33	72	53.88	15.71
新竹縣	460	-15.29	451	-18.44	98.04	127	85.21	23.53
苗栗縣	323	-32.57	317	-25.76	98.14	105	57.12	18.57
彰化縣	704	3.07	723	18.14	102.70	258	54.56	20.00
南投縣	368	-2.13	332	-8.79	90.22	84	71.89	16.41
雲林縣	349	1.45	287	-3.37	82.23	91	49.68	12.95
嘉義縣	100	-48.72	115	-44.71	115.00	35	19.15	6.70
屏東縣	435	-29.84	396	-16.63	91.03	119	51.50	14.09
臺東縣	140	12.00	106	13.98	75.71	37	62.65	16.56
花蓮縣	147	-9.26	132	-8.33	89.80	69	44.19	20.74
澎湖縣	28	-30.00	25	-21.88	89.29	10	27.44	9.80
基隆市	240	-27.71	217	-25.94	90.42	49	64.41	13.15
新竹市	717	-2.32	613	-14.62	85.50	90	165.58	20.78
嘉義市	115	-46.76	108	-38.64	93.91	41	42.49	15.15

資料來源：內政部警政署。

圖五 臺灣地區機車竊盜破獲率
104年



圖六 臺灣地區機車竊盜犯罪率
104年

